



## THREAT SHIELD

BEHAVIOURAL THREAT ASSESSMENT AND MANAGEMENT

ASSESS

MITIGATE

MANAGE

---

ÉVALUATION ET GESTION DES MENACES COMPORTEMENTALES

ÉVALUER

ATTÉNUER

GÉRER

Joignez-vous à  
**slido.com**  
**#28669578**



## THREAT SHIELD

BEHAVIOURAL THREAT ASSESSMENT AND MANAGEMENT

ASSESS

MITIGATE

MANAGE

---

ÉVALUATION ET GESTION DES MENACES COMPORTEMENTALES

ÉVALUER

ATTÉNUER

GÉRER

Évaluation et gestion des  
menaces en matière de

# Violence entre partenaires intimes

---

**FAVORISER LE CHANGEMENT** – CONFÉRENCE PAR

Ottawa Ontario

27 mai 2025



## THREAT SHIELD

BEHAVIOURAL THREAT ASSESSMENT AND MANAGEMENT

ASSESS

MITIGATE

MANAGE

---

ÉVALUATION ET GESTION DES MENACES COMPORTEMENTALES

ÉVALUER

ATTÉNUER

GÉRER

Joignez-vous à  
**slido.com**  
**#28669578**



# Quel est votre domaine de travail?



L'application Slido doit être installée sur chaque ordinateur à partir duquel vous effectuez votre présentation.

**slido**



**Quel est votre niveau de connaissances ou d'expérience avec BTAM** (*Évaluation et gestion des menaces comportementales*)?



L'application Slido doit être installée sur chaque ordinateur à partir duquel vous effectuez votre présentation.

**slido**



**Si vous pouviez transformer N'IMPORTE QUELLE activité en sport olympique, dans quelle discipline gagneriez-vous une médaille d'or?**



# CONCEPTS CLÉS



## FONDAMENTAUX

QU'EST-CE QUE L'ÉVALUATION DES MENACES?

ÉVALUATION DES MENACES ET LA VPI



## ÉVALUATION DES MENACES

FACTEURS DE RISQUE

LE B-SAFER (Questionnaire d'évaluation des risques en cas de violence entre partenaires intimes)



## SCÉNARIO

EXEMPLE DE CAS

QU'EN PENSEZ-VOUS?



# THREAT SHIELD

BEHAVIOURAL THREAT ASSESSMENT AND MANAGEMENT

ASSESS

MITIGATE

MANAGE

---

ÉVALUATION ET GESTION DES MENACES COMPORTEMENTALES

ÉVALUER

ATTÉNUER

GÉRER



- **FONDAMENTAUX**

- QU'EST-CE QUE C'EST?
- L'ÉVALUATION DES MENACES ET LA VPI





## THREAT SHIELD

BEHAVIOURAL THREAT ASSESSMENT AND MANAGEMENT

ASSESS

MITIGATE

MANAGE

---

ÉVALUATION ET GESTION DES MENACES COMPORTEMENTALES

ÉVALUER

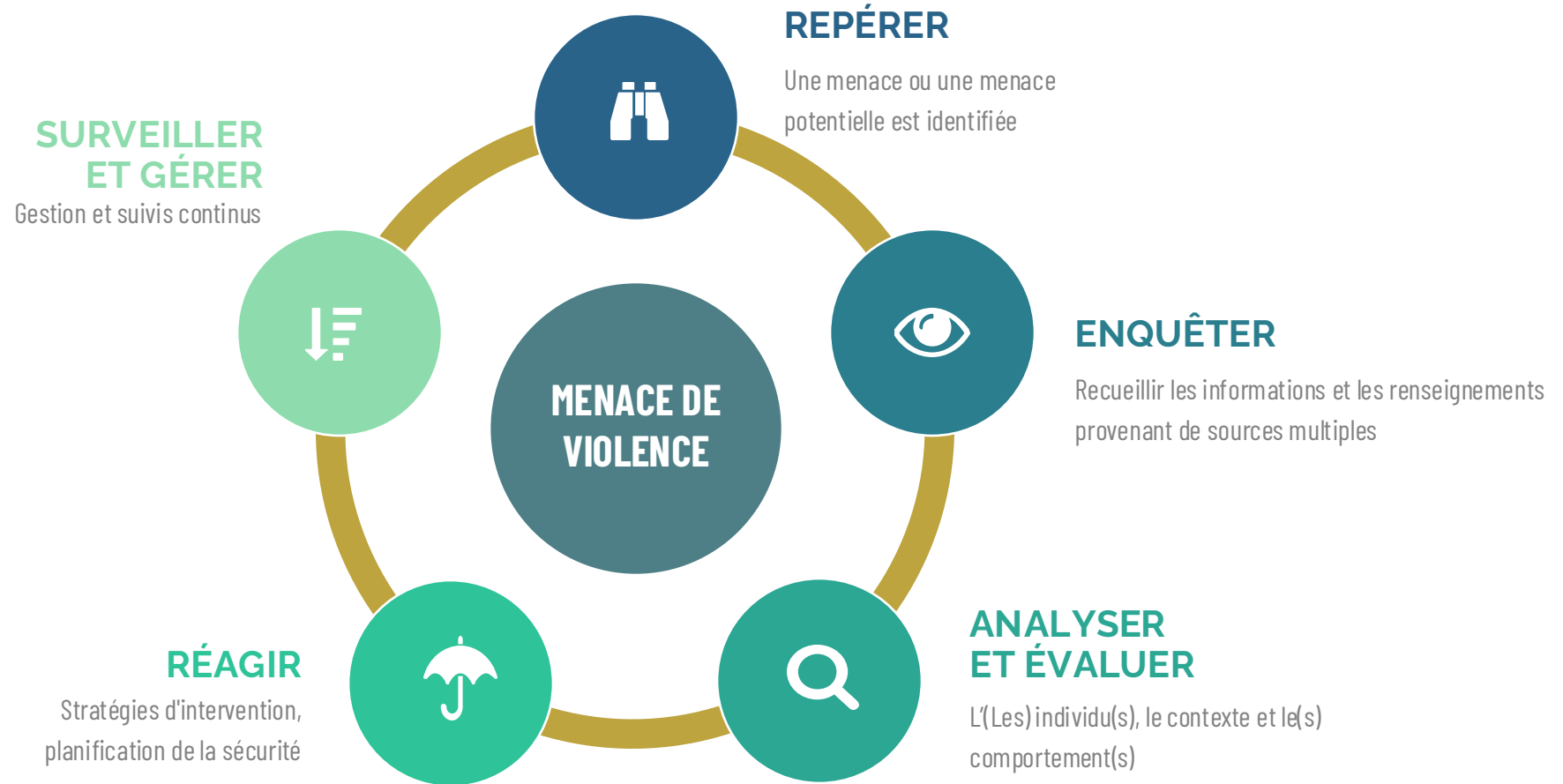
ATTÉNUER

GÉRER

L'Évaluation des menaces comportementales fait référence au processus d'enquête et d'analyse, qui est suivi par un professionnel qualifié par son éducation, sa formation ou son expérience, afin de déterminer la nature et le niveau du risque de violence perpétré par une personne ainsi que les mesures qui pourraient être prises pour réagir, gérer et atténuer ce risque.

*ASIS International*

# QUEL EST LE BUT DE L'ÉVALUATION DES MENACES COMPORTEMENTALES?





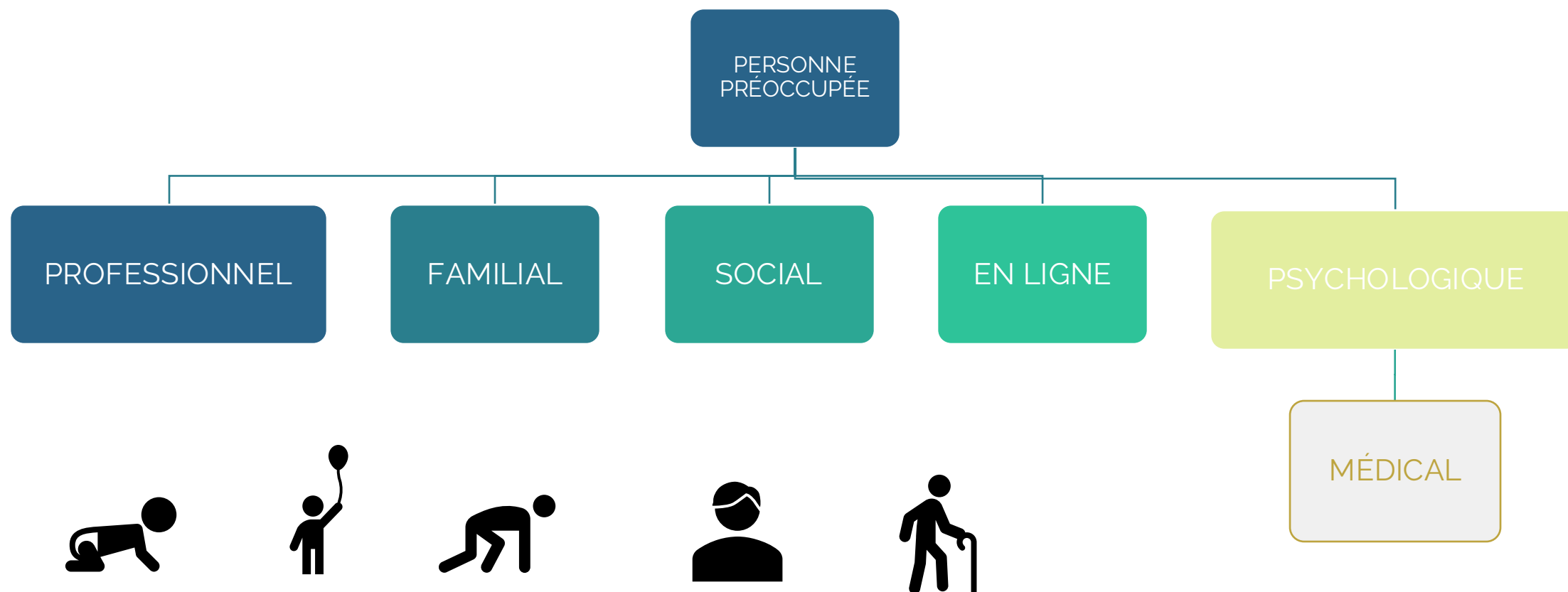
66

*Il est difficile de faire des  
prédictions... surtout sur  
l'avenir.*

*- Yogi Berra (en quelque sorte)*

# DOMAINES D'ENQUÊTE

Au-delà d'un casier judiciaire...



# ÉVALUATION DES MENACES NUMÉRIQUES

L'IMPORTANCE de l'OSINT (*renseignement d'origine de sources ouvertes/ROSO*)

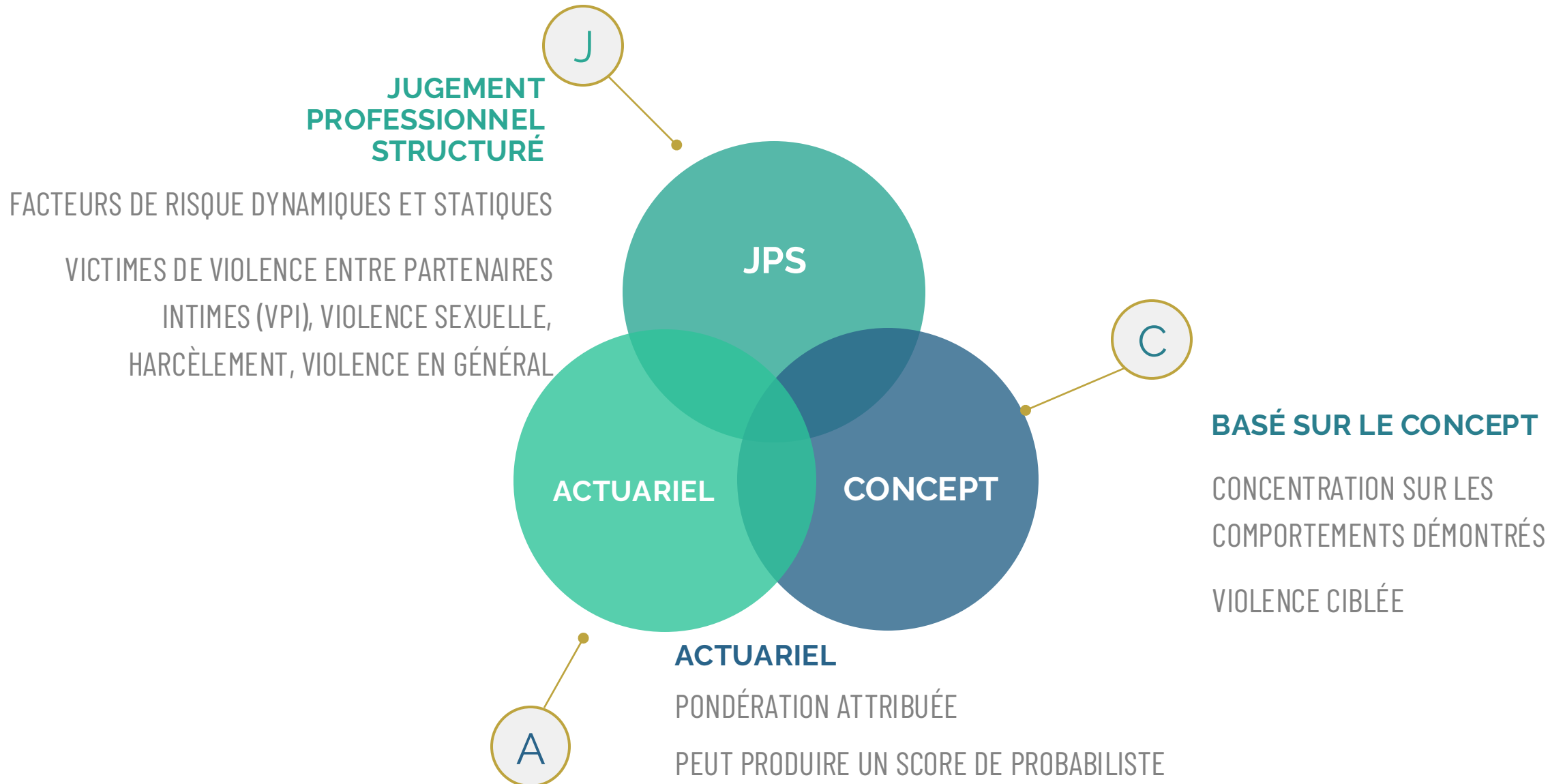
## RÉSEAUX SOCIAUX

## PODCASTS OU BLOGS

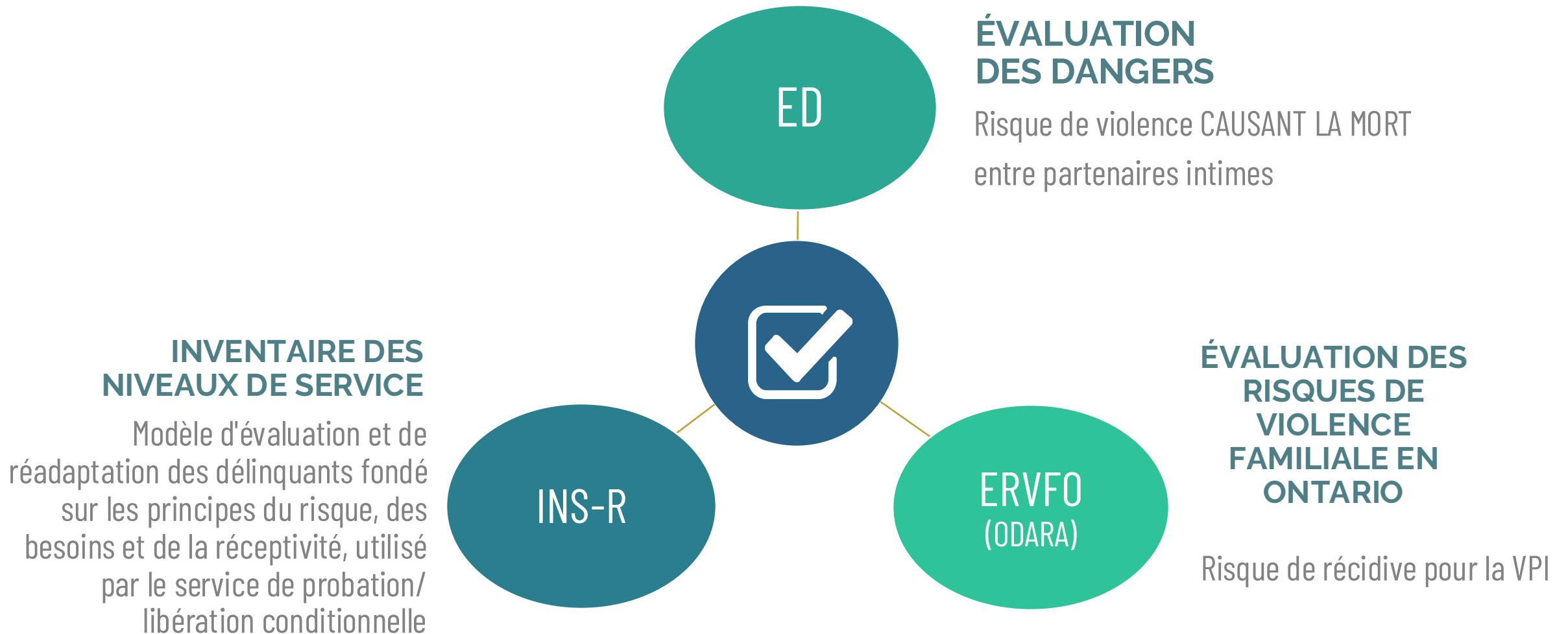
YouTube



# LES APPROCHES DE L'ÉVALUATION DES MENACES COMPORTEMENTALES



# OUTILS ACTUARIEL



# Outils de jugement professionnel structuré



**BSAFER**  
Second Edition

**SARA**  
Version 3  
MANUAL

SAM-V2



# COMMENT BTAM (ÉVALUATION ET GESTION DES MENACES COMPORTEMENTALES) PEUT AIDER?



## Justice civile

Protection des victimes

Tribunal de la famille

Protection de l'enfance



## Justice pénale

Cautionnement et  
détermination de la peine

Surveillance communautaire



## Traitement

Programme d'intervention  
auprès des partenaires  
violents (PAR)

Traitement des besoins  
criminogènes



# THREAT SHIELD

BEHAVIOURAL THREAT ASSESSMENT AND MANAGEMENT

ASSESS

MITIGATE

MANAGE

---

ÉVALUATION ET GESTION DES MENACES COMPORTEMENTALES

ÉVALUER

ATTÉNUER

GÉRER



## • ÉVALUATION DES MENACES

- LE B-SAFER (Questionnaire d'évaluation des risques en cas de violence entre partenaires intimes)
- FACTEURS DE RISQUE
- MORTALITÉ

# CONTRÔLE COERCITIF

Le contrôle coercitif n'est pas ENCORE illégal au Canada –  
Projet de loi C-332.

Le contrôle coercitif n'est PAS un facteur de risque  
« autonome » dans la Loi sur les espèces en péril (LEP) ou  
le B-SAFER... mais des comportements spécifiques sont  
inclus dans certains facteurs de risque.

Des études récentes ont montré que le contrôle coercitif  
est significativement associé à la violence physique entre  
partenaires intimes.

(Hilton, Eke & Kim, 2023) et (Hilton & Radatz, 2025)

Oppression et intimidation

ISOLEMENT

Relations du partenaire contrôlant

GASLIGHTING



Finances du partenaire contrôlant

Manipulation des enfants

Surveillance des mouvements et des activités



**Si vous pouviez avoir un SUPER POUVOIR,  
que serait-il?**



L'application Slido doit être installée sur chaque ordinateur à partir duquel vous effectuez votre présentation.

# BSAFER

## Second Edition

*Brief Spousal Assault Form for the Evaluation of Risk*  
*(Questionnaire d'évaluation des risques en cas de violence*  
*entre partenaires intimes)*

Kropp, Hart, & Belfrage

1

NATURE DE LA VIOLENCE  
ENTRE PARTENAIRES  
INTIMES

2

ADAPTATION  
PSYCHOSOCIALE DE  
L'AUTEUR DE LA VIOLENCE

3

VULNÉRABILITÉ DES VICTIMES

# COMMENT LES FACTEURS DE RISQUE INFLUENT SUR LE COMPORTEMENT



## MOTIFS

*Met de l'avant des pensées de violence*

Contrôle

Vengeance



## DÉSINHIBITEURS

*Rend le coût acceptable*

Désespoir

Aliénation



## DÉSTABILISATEURS

*Perturbe les fonctions cognitives*

Consommation de substances

Paranoïa

# FACTEURS DE RISQUE DU B-SAFER

## Section I : Nature de la violence entre partenaires intimes

ACTES  
VIOLENTS  
*(réels ou tentés)*

Antécédants de VPI  
Antécédants de VSPI  
Antécédants  
d'utilisation d'armes

MENACES OU  
PENSÉES  
VIOLENTES

Menaces de  
violence/mort  
Harcèlement  
Fantasmes ou  
planification de  
violence ou de meurtre

ESCALADE

En gravité  
En fréquence  
En diversité

VIOLATION DES  
ORDONNANCES  
DU TRIBUNAL

Spécifique à la VPI  
Surveillance dans  
la communauté OU  
Libération  
conditionnelle  
Contacts, Conditions  
géographiques

ATTITUDES  
VIOLENTES

Soutenir ou cautionner  
la VPI  
Misogynie ou  
possessivité  
La VPI comme solution  
Minimisation extrême  
ou déni

# FACTEURS DE RISQUE DU B-SAFER

## Section II : Adaptation psychosociale de l'agresseur

### PROBLÈMES DANS LES RELATIONS INTIMES

Séparation soudaine ou récente  
Le partenaire souhaite partir  
Ne supporte pas la rupture  
Le partenaire est engagé dans une nouvelle relation

### PROBLÈMES D'EMPLOI

Récemment licencié ou mis à pied  
Emploi instable ou inexistant  
Faible revenu

### PROBLÈMES DE CONSOMMATION DE SUBSTANCES

Désinhibition comportementale  
Provoque des conflits relationnels  
Interfère avec le fonctionnement social

### SYMPTÔMES DE PROBLÈMES DE SANTÉ MENTALE

Dépression et tendances suicidaires  
Instabilité comportementale  
Colère ou impulsivité  
Paranoïa

### CRIMINALITÉ GÉNÉRALE

Violences autres que la VPI  
Criminalité non violente  
Attitudes antisociales avec les pairs



# FACTEURS DE RISQUE DU B-SAFER

## Section III : Facteurs de vulnérabilité des victimes

ATTITUDES  
OU  
COMPOTEMENTS  
INCOHÉRENTS

Minimisation ou déni des abus  
 Normalisation  
 Auto-accusation  
 Barrières ou croyances sociales, religieuses ou culturelles

PEUR EXTRÊME  
DE  
L'AGRESSEUR

Interfère avec : la capacité, l'opportunité ou la motivation à prendre des mesures d'autoprotection

RESSOURCES  
OU SOUTIEN  
INSUFFISANTS

Services professionnels ou sociaux  
 Soutien familial ou des amis  
 Finances ou logement

SITUATION DE  
VIE/TRAVAIL  
DANGEREUSE

Connaissances de l'agresseur  
 Contacts fréquents avec l'agresseur  
 Sécurité physique insuffisante

PROBLÈMES DE  
SANTÉ

Santé physique  
 Santé mentale  
 Abus de substances

# COMMENT LES FACTEURS DE RISQUE INFLUENT SUR LE COMPORTEMENT



## MOTIVATIONS

*Met de l'avant des pensées de violence*

Contrôle

Vengeance



## DÉSINHIBITEURS

*Rend le coût acceptable*

Désespoir

Aliénation



## DÉSTABILISATEURS

*Perturbe les fonctions cognitives*

Consommation de substances

Paranoïa



**Quels FACTEURS DE MOTIVATION avez-vous observés en travaillant avec des auteurs de violence entre partenaires intimes?**





# **Quels DÉSINHIBITEURS avez-vous observés en travaillant avec des auteurs de violence entre partenaires intimes?**



L'application Slido doit être installée sur chaque ordinateur à partir duquel vous effectuez votre présentation.

**slido**



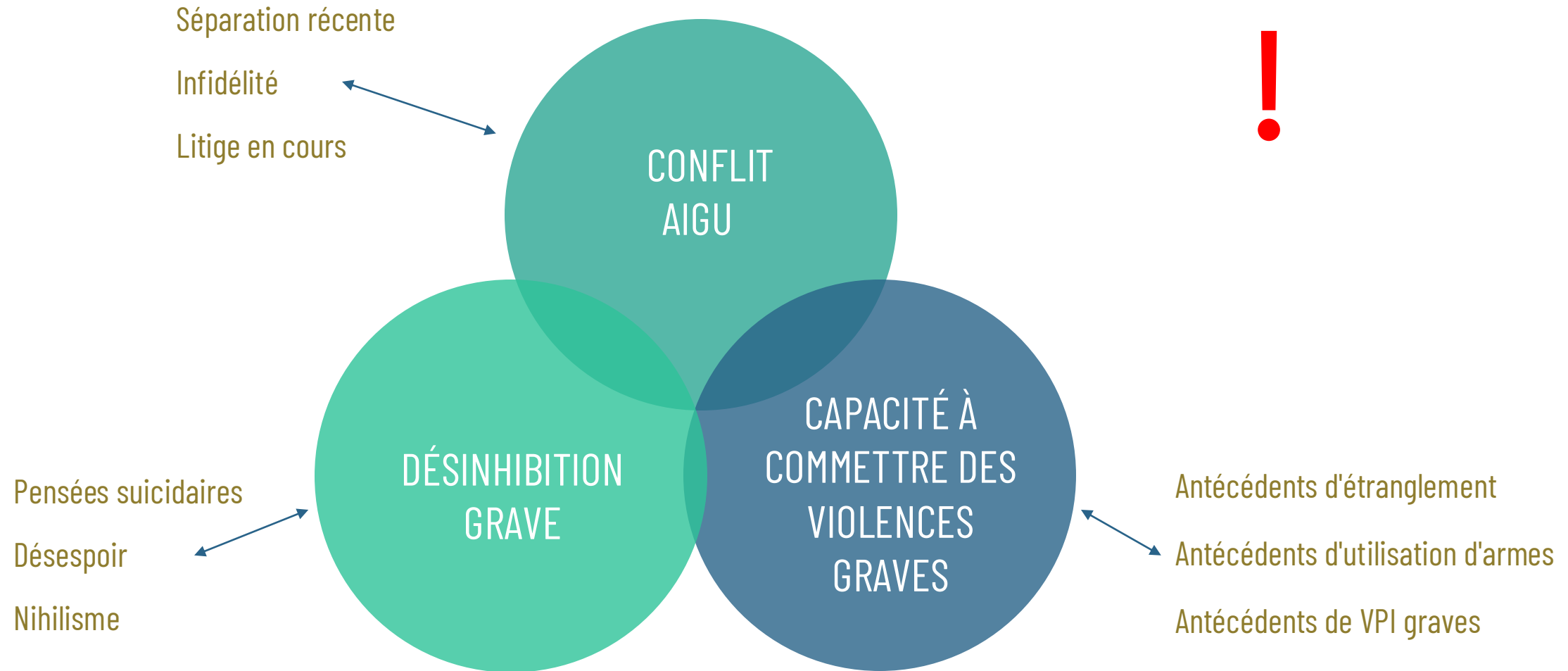
**Quels DÉSTABILISATEURS avez-vous observés en travaillant avec des auteurs de violence entre partenaires intimes?**



L'application Slido doit être installée sur chaque ordinateur à partir duquel vous effectuez votre présentation.

**slido**

# MORTALITÉ





## Quel est votre **ANIMAL SPIRITUEL**?



L'application Slido doit être installée sur chaque ordinateur à partir duquel vous effectuez votre présentation.



# THREAT SHIELD

BEHAVIOURAL THREAT ASSESSMENT AND MANAGEMENT

ASSESS

MITIGATE

MANAGE

---

ÉVALUATION ET GESTION DES MENACES COMPORTEMENTALES

ÉVALUER

ATTÉNUER

GÉRER



- **SCÉNARIO**
- EXEMPLE DE CAS
- QU'EN PENSEZ-VOUS?





## THREAT SHIELD

BEHAVIOURAL THREAT ASSESSMENT AND MANAGEMENT

ASSESS

MITIGATE

MANAGE

---

ÉVALUATION ET GESTION DES MENACES COMPORTEMENTALES

ÉVALUER

ATTÉNUER

GÉRER

Adam, 39 ans, ancien cadre de banque et marié à Karina depuis 12 ans. Le couple a deux enfants âgés de 6 et 9 ans. Le climat familial est tendu depuis deux ans, et ce, faisant suite à la perte d'emploi qu'Adam après avoir été accusé, puis condamné d'une *Fraude de plus de 5 000 \$* et de *Falsification de documents* pour son implication dans une pyramide de Ponzi. Adam a un casier judiciaire qui consiste de sept condamnations pour fraude et infractions contre les biens, prononcées sur trois dates de condamnation remontant à dix ans. Karina était au courant du casier judiciaire d'Adam, mais pensait qu'il avait eu sa leçon. Adam travaille maintenant dans l'entreprise de construction de son beau-père. N'ayant jamais été un grand consommateur d'alcool, Adam boit de plus en plus et Karina le soupçonne de consommer des drogues illicites.



## THREAT SHIELD

BEHAVIOURAL THREAT ASSESSMENT AND MANAGEMENT

ASSESS

MITIGATE

MANAGE

---

ÉVALUATION ET GESTION DES MENACES COMPORTEMENTALES

ÉVALUER

ATTÉNUER

GÉRER

Karina a fait de son mieux pour que leur mariage et leur foyer soient heureux et prospères, mais elle commence à s'épuiser. Le stress du travail, la responsabilité principale de s'occuper des enfants et la toxicomanie croissante d'Adam pèsent lourd. Karina boit davantage elle aussi et elle a l'impression de sombrer dans la dépression. Elle se retrouve aux prises avec ses sentiments pour Adam. Il lui crie dessus sans cesse ces derniers temps... il montre même des signes de jalousie et de méfiance inédits. Karina a eu l'idée fugace de quitter Adam, mais elle sait combien il serait difficile pour elle de subvenir aux besoins de ses deux enfants avec ses revenus. Elle s'inquiète également de sa famille, car ses parents ne croient pas au divorce et ils lui ont dit qu'elle devait « *tenir le coup* » pour le bien des enfants.



## THREAT SHIELD

BEHAVIOURAL THREAT ASSESSMENT AND MANAGEMENT

ASSESS

MITIGATE

MANAGE

---

ÉVALUATION ET GESTION DES MENACES COMPORTEMENTALES

ÉVALUER

ATTÉNUER

GÉRER

Les choses ont vraiment empiré il y a quelques mois, lorsque Karina a finalement craqué et a annoncé à Adam qu'elle envisageait de le quitter. Ils étaient à une soirée et avaient tous les deux consommé de l'alcool. Dans le Uber du retour, Adam a attrapé le bras de Karina et l'a serré très fort, puis il lui a dit : « *Si tu penses à me quitter, tu vas le regretter.* » De retour à la maison, Adam a plaqué Karina contre le mur et il lui a dit : « *N'oublie pas ce que j'ai dit* ». Adam suivait Karina au travail et il a même installé un traceur GPS sur sa voiture. Lorsque Karina a demandé à Adam s'ils pouvaient aller voir un psychologue, il lui a répondu qu'ils n'en avaient pas besoin et que si elle « *ne disait pas autant de bêtises* », il n'aurait pas besoin de faire autant d'efforts pour la « *remettre dans le droit chemin* ».



## THREAT SHIELD

BEHAVIOURAL THREAT ASSESSMENT AND MANAGEMENT

ASSESS

MITIGATE

MANAGE

---

ÉVALUATION ET GESTION DES MENACES COMPORTEMENTALES

ÉVALUER

ATTÉNUER

GÉRER

La situation a dégénéré la semaine dernière. Lors d'une dispute à propos de l'alcoolisme d'Adam, Karina a annoncé à Adam qu'elle en avait « *fini avec leur relation* ». Adam est allé au garage chercher une clé à molette. Il s'est approché de Karina et lui a demandé de venir dans leur chambre. Une fois à l'intérieur, il a tenu la clé au-dessus de sa tête et lui a dit : « *Je te mets au défi de répéter ça.* » Karina a tenté de quitter la pièce, mais Adam lui a attrapé le poignet et lui a tordu le bras, l'empêchant de partir. Il a lâché la clé et a placé ses deux mains autour du cou de Karina, la poussant contre la porte. Il a serré jusqu'à ce que Karina ait la tête qui tourne avant de la lâcher. Adam est sorti de la maison et Karina a appelé la police.



**Quels facteurs de risque de la NATURE DE LA VPI sont présents dans ce cas?**



L'application Slido doit être installée sur chaque ordinateur à partir duquel vous effectuez votre présentation.

**slido**



**Quels facteurs de risque D'ADAPTATION  
PSYCHOSOCIALE DE L'AUTEUR sont présents  
dans ce cas?**





**Quels facteurs de risque de VULNÉRABILITÉ  
DE LA VICTIME sont présents dans ce cas?**



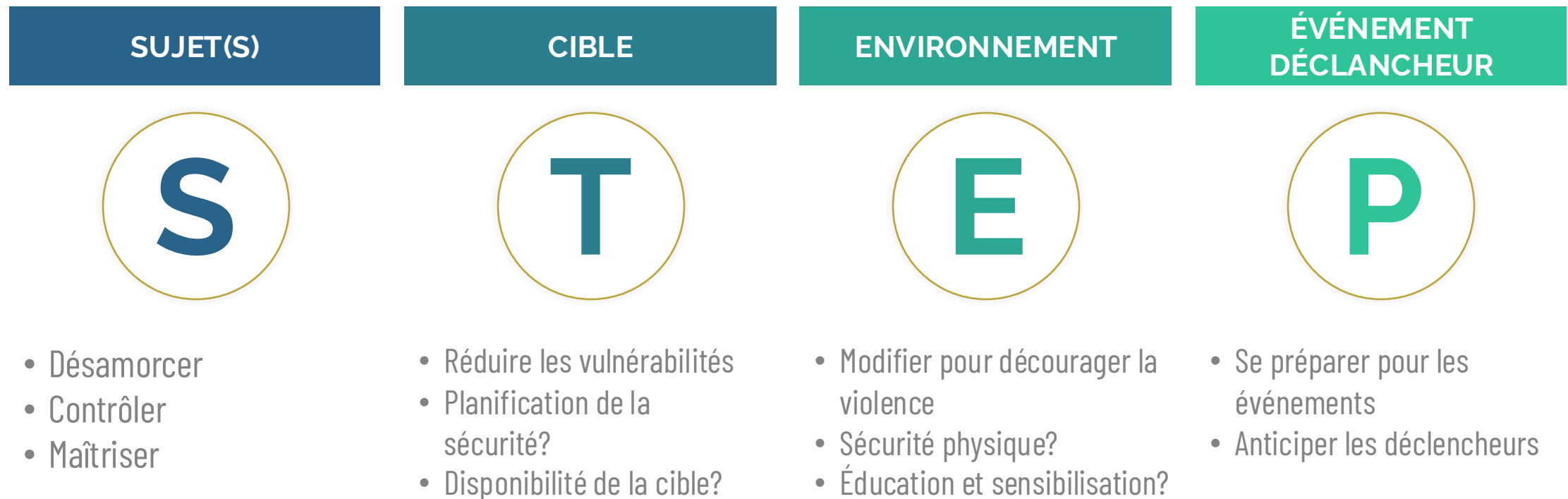


**Avez-vous des inquiétudes quant au potentiel  
de MORTALITÉ dans ce cas?  
POURQUOI ou POURQUOI PAS?**





# GESTION DES MENACES



# COMMENT LES FACTEURS DE RISQUE INFLUENT SUR LE COMPORTEMENT



## MOTIVATIONS

*Met de l'avant des pensées de violence*

Contrôle

Vengeance



## DÉSINHIBITEURS

*Rend le coût acceptable*

Désespoir

Aliénation



## DÉSTABILISATEURS

*Perturbe les fonctions cognitives*

Consommation de substances

Paranoïa



**Quelles STRATÉGIES DE GESTION envisageriez-vous dans ce cas?**



L'application Slido doit être installée sur chaque ordinateur à partir duquel vous effectuez votre présentation.

**slido**



## **Quelles stratégies de gestion avez-vous trouvées utiles POUR VOTRE TRAVAIL?**



L'application Slido doit être installée sur chaque ordinateur à partir duquel vous effectuez votre présentation.



## Questions et réponses du public



L'application Slido doit être installée sur chaque ordinateur à partir duquel vous effectuez votre présentation.



ASSESS    MITIGATE    MANAGE  
**THREAT SHIELD**  
BEHAVIOURAL THREAT ASSESSMENT AND MANAGEMENT



[www.threatshield.ca](http://www.threatshield.ca)



[christine@threatshield.ca](mailto:christine@threatshield.ca)



(905) 965-0152